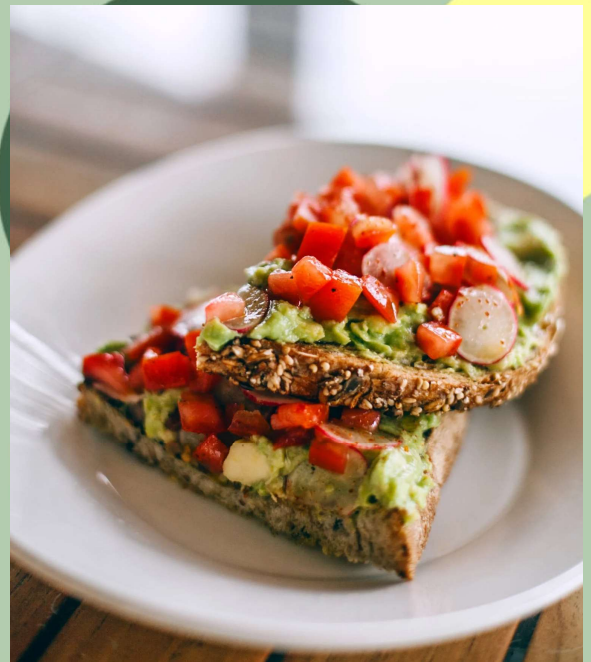


COMPOSITION DES ALIMENTS

Scolaire cycle 2 - 3

Objectifs pédagogiques :

- Comprendre et mettre en œuvre la démarche expérimentale
- Découvrir les besoins de notre corps en énergie
- Découvrir quelques constituants principaux de nos aliments



Présentation et déroulement :

Tout aliment est composé d'éléments nutritifs, indispensables au bon fonctionnement de l'organisme. Ce sont en quelque sorte les « pièces détachées » de l'aliment. Eau, lipides, glucides, protides, n'auront plus de secrets pour les élèves.

Lien avec les programmes scolaires :

Cycle 1 : Domaine 5. Explorer le monde selon B.O n°2 du 26 mars 2015

Paragraphe 5.2 Explorer le monde du vivant, des objets et de la matière

Cycle 2 : Questionner le monde selon B.O n°11 26 novembre 2015

Domaine du socle 4 : Pratiquer des démarches scientifiques

Domaine du socle 2 : S'approprier des outils et des méthodes

Cycle 3 : Sciences et technologie selon B.O n°11 26 novembre 2015

Domaine du socle 4 : Pratiquer des démarches scientifiques et technologiques

Domaine du socle 2 : S'approprier des outils et des méthodes

Domaine du socle 1 : Pratiquer des langages

Atelier Pasteur – Pôle Pédagogique de Terre de Louis Pasteur

27 rue de la sous-préfecture, 39100 DOLE

Téléphone: 03.84.82.11.24

E-mail : atelier@terredelouispasteur.fr