



# FAIRE DES SCIENCES À LA MAISON

**DÉFI : COMMENT MONTRER QUE  
« LA NATURE SE REVEILLE » ?**

ÂGE : 6-9 ANS

DURÉE DU DÉFI : 45'

## RÉSUMÉ :

Votre enfant participe à un défi et tente de résoudre les problèmes posés autour de la thématique **de l'arrivée du printemps**.

## MATÉRIEL :

- Un espace à l'extérieur (balcon, jardin, espace vert à proximité de son domicile)
- Un appareil photo et / ou feuille blanche, crayon de papier taillé et gomme
- Un accès à internet pour partager ses observations
- Pour l'identification des plantes, l'application PI@ntnet ou <https://quelle-est-cette-fleur.com/>
- Pour l'identification des « petites bêtes » de nos jardins : [http://www.nature.lyon.fr/static/nature/contenu/images/PDF/Support\\_betes\\_jardins\\_DEVLYON.pdf](http://www.nature.lyon.fr/static/nature/contenu/images/PDF/Support_betes_jardins_DEVLYON.pdf)

## LES MOTS À RETENIR :

- Pour les êtres vivants animaux : tête / thorax / abdomen / pattes / antennes
- Pour les êtres vivants végétaux : fleur / tige / racine / feuille / pétales / étamines / pistil

<https://www.fondation-lamap.org/fr/continue-defis>

**CONTINUITÉ PÉDAGOGIQUE  
DÉFIS SCIENTIFIQUES POUR LES ÉLÈVES**

## NOTE A L'ATTENTION DES PARENTS

Faire des sciences, c'est tout autant apprendre des connaissances que s'approprier une manière de travailler : la démarche scientifique.

Afin de **vous accompagner**, nous vous invitons à **suivre les étapes suivantes** (étapes 1 à 7).

Elles vous permettront de **mener pas à pas la séance** en laissant **votre enfant se poser des questions** et **tenter d'y répondre** à partir de **ses observations** et des **manipulations proposées**.

Faire des sciences, c'est aussi l'occasion d'écrire et de dessiner dans un cahier. Votre enfant pourra noter ses découvertes et ses connaissances au fil des activités.

Au cours de ce défi, **votre enfant va faire des essais** et pourra se tromper. Ce n'est pas grave. Laissez-lui **du temps pour qu'il trouve par lui-même**. Vous pouvez **l'aider en lui posant des questions !**

**Et bien sûr, une fois le défi réalisé, envoyez vos photos et les commentaires de votre enfant !**

## LE POINT SUR LES CONNAISSANCES

Les élèves participent à un défi et tente de résoudre le problème posé : comment voit-on que la « nature se réveille » ? C'est l'occasion de profiter des petites sorties autorisées autour de chez soi pour se familiariser avec son environnement proche.

C'est ainsi l'occasion d'observer le vivant dans son environnement proche, l'observation étant à la base de la démarche scientifique. Ce sera aussi le moment d'apprendre à identifier des êtres vivants dans l'environnement proche.

L'enfant va apprendre à photographier / dessiner un être vivant pour contribuer à une exposition virtuelle et nationale.

# COMMENT MONTRER QUE LA NATURE SE REVEILLE ?

## DÉROULEMENT DU DÉFI POUR L'ENFANT

**1. Introduction : Je découvre le défi : Comment montrer que « la nature se réveille » ?**

**2. Je pense, j'imagine ce qui va se passer**

**3. Je recherche, j'expérimente**

**4. J'ai observé**

**5. Je répons au défi**

**6. Je retiens, j'ai appris**

**7. Si je veux en savoir plus...**

## CE QUE LES PARENTS PEUVENT FAIRE

Nous venons de sortir de l'hiver mais, dans cette période un peu particulière de confinement, nous avons un peu tendance à oublier de regarder autour de nous.

Interroger les enfants sur ce qui peut nous montrer que nous sommes désormais au printemps et leur demander comment ils pourraient montrer à leurs camarades qu'ils ont remarqué que la nature se réveillait.

Discuter avec l'enfant pour savoir ce qu'il pense, comment il envisage de répondre au défi.

Il est important de le laisser tâtonner et se tromper.

Selon son niveau, il peut écrire seul ou avec de l'aide ses hypothèses (ses idées) sur le cahier/carnet à la suite de la question.

A l'aide du matériel, laisser l'enfant expérimenter.

Quelle que soit la réussite ou non du projet demander à l'enfant d'expliquer ses idées. C'est par ce dialogue que l'enfant va aussi préciser sa pensée.

A partir de l'expérience réalisée et selon l'âge de l'enfant, il peut faire le dessin légendé et écrire ses observations personnelles. Un dessin d'observation doit être le plus fidèle possible à la réalité et doit être réalisé au crayon de papier. Les flèches d'annotations doivent pointer précisément l'objet montré et être tracées à la règle.

Il est également possible de photographier l'observation.

Un espace en ligne comme celui-ci : <https://padlet.com/carolinemairot/sbnax0a7t3kp> permettra de partager les observations avec ses camarades.

Au printemps, certains êtres vivants « disparus » en hiver réapparaissent. C'est le cas de certains oiseaux, qui avaient migré, ou encore des hérissons qui hibernaient jusqu'alors. Les insectes sont également de retour : l'an dernier, les adultes ont laissé des œufs avant de mourir. Les œufs sont aujourd'hui éclos et les jeunes sont désormais visibles.

Pour les plantes, certaines ont passé l'hiver sous forme de graines (plantes annuelles) et commencent à apparaître. Les plantes vivaces (jonquilles, tulipes, jacinthe) ont passé l'hiver sous forme de bulbe ou de rhizome.

Regarder la vidéo :

<https://www.youtube.com/watch?v=Tfv18dujxZE> si votre enfant veut aller plus loin dans cette activité.

# RÉPONSES AUX DÉFIS

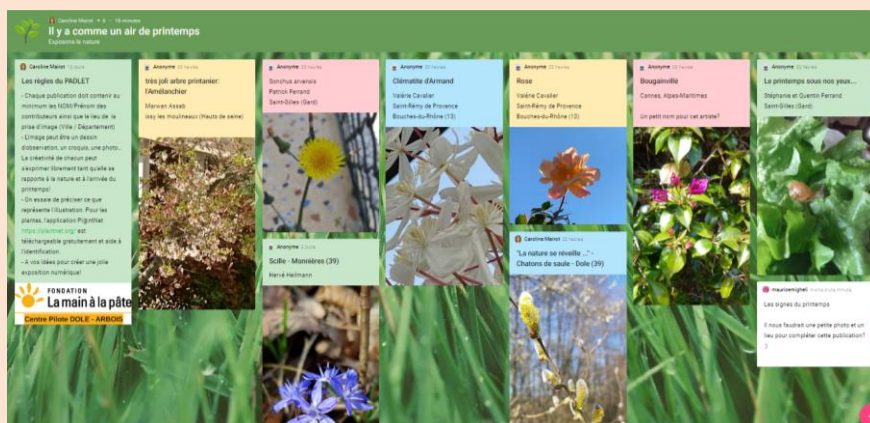
Ne pas montrer les photos à votre enfant avant de faire l'expérience !



On sort autour de chez soi ou sur son balcon, on observe...  
On dessine ou on photographie les indices du Printemps !



On partage sur l'espace en ligne...



Et petit à petit, on prend part à une grande exposition virtuelle !

Ces défis sont proposés par les équipes du réseau des Centre pilotes La main à la pâte